

vario TOC cube를 사용한 산업 공정 용수 내 TOC 분석

특정 산업의 공정 중에는 공정 용수의 품질을 모니터링해야 하는 경우가 많습니다. vario TOC cube는 광범위한 농도 범위에서 총유기탄소(TOC)를 전자동으로 분석하도록 설계되었기 때문에 산업 공정 용수의 일상적인 분석에 매우 적합합니다.

시료에서 TIC를 제거하기 위해 시료를 외부에서 염산(HCl)으로 산성화했습니다.

세 가지 유형의 산업 공정 용수의 평균 TOC 농도와 절대 및 상대 표준 편차가 아래에 나와 있습니다. 모든 샘플은 세 번 분석했습니다.

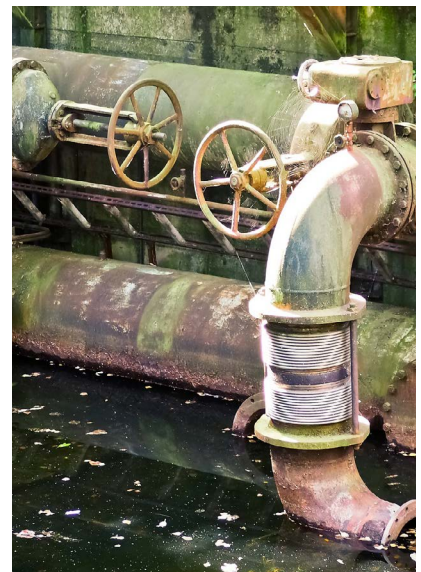
샘플	TOC [mg/l]	SD [mg/l]	RSD [%]
산업공정용수 1	1.28	0.010	0.80
산업공정용수 2	51.5	0.16	0.30
산업공정용수 3	99.9	0.40	0.40

다양한 공정 용수 샘플의 TOC 함량을 매우 높은 정밀도(상대 표준 편차 < 1%)로 분석할 수 있었습니다.

그 결과, vario TOC cube는 광범위한 TOC 농도 값에 대한 산업 공정 분석에 적합하다는 것을 보여줍니다.

사용 기기:
vario TOC cube

상세 설정:
모드: TOC
샘플: 공정용수 0.2 ml



이에이 코리아 주식회사
경기도 하남시 조정대로 150
하남지식산업센터(ITECO) 768호
전화 031-790-1308, 팩스 031-790-1309
info@ea-korea.com | www.ea-korea.com

Elementar Analysensysteme GmbH
Elementar-Straße 1
63505 Langenselbold (Germany)
Phone: +49 (0) 6184 9393-0
info@elementar.com | www.elementar.com

